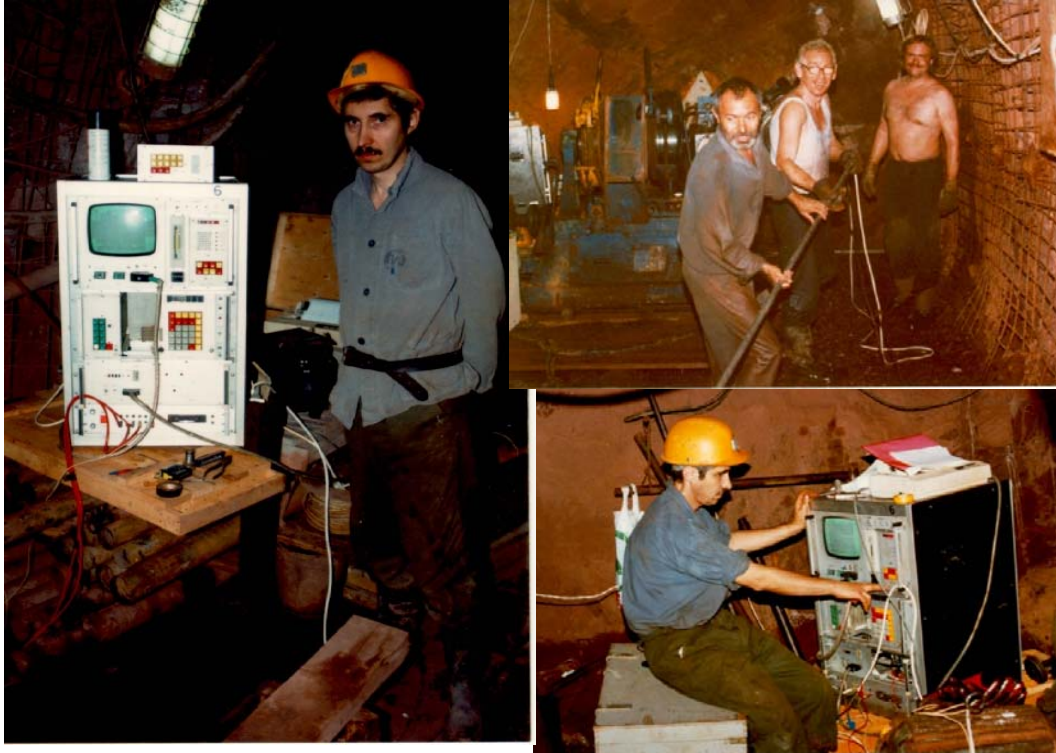
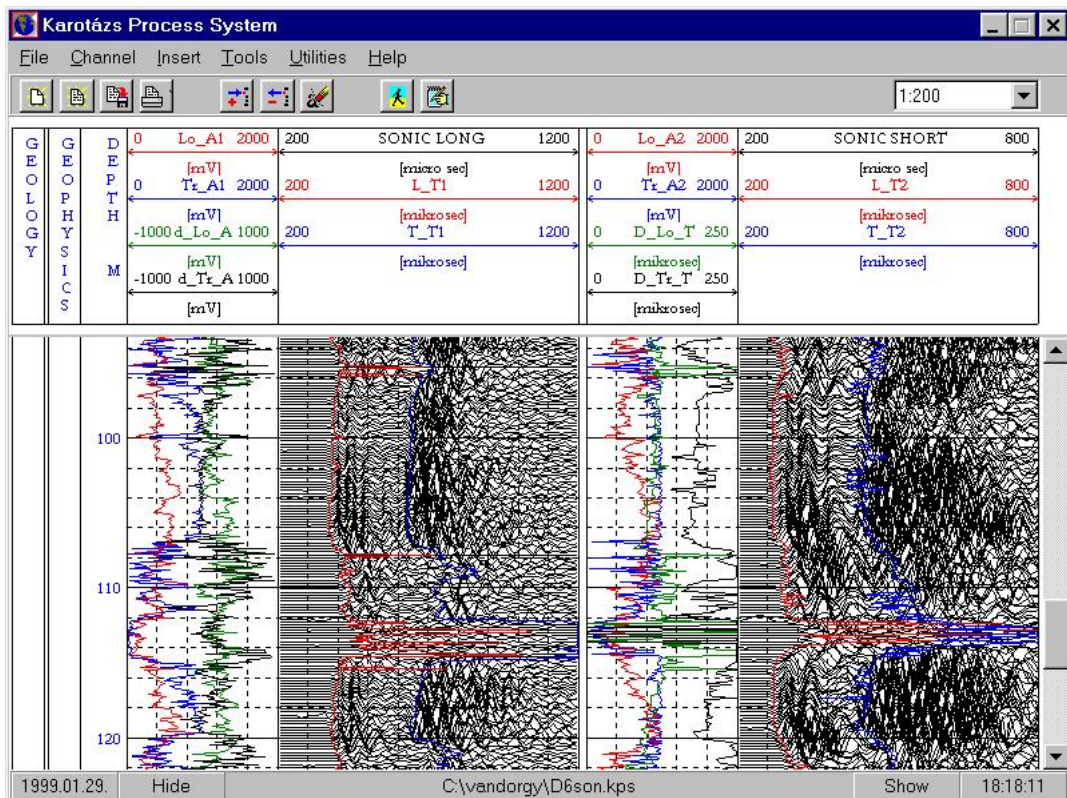


**A karo tázs Kft. 1995 ben alakult.**  
**Az első öt évben a kutatási tesztelési munkák súlypontjai:**  
 A több száz mérésből szelvényezésből bemutatunk néhányat.

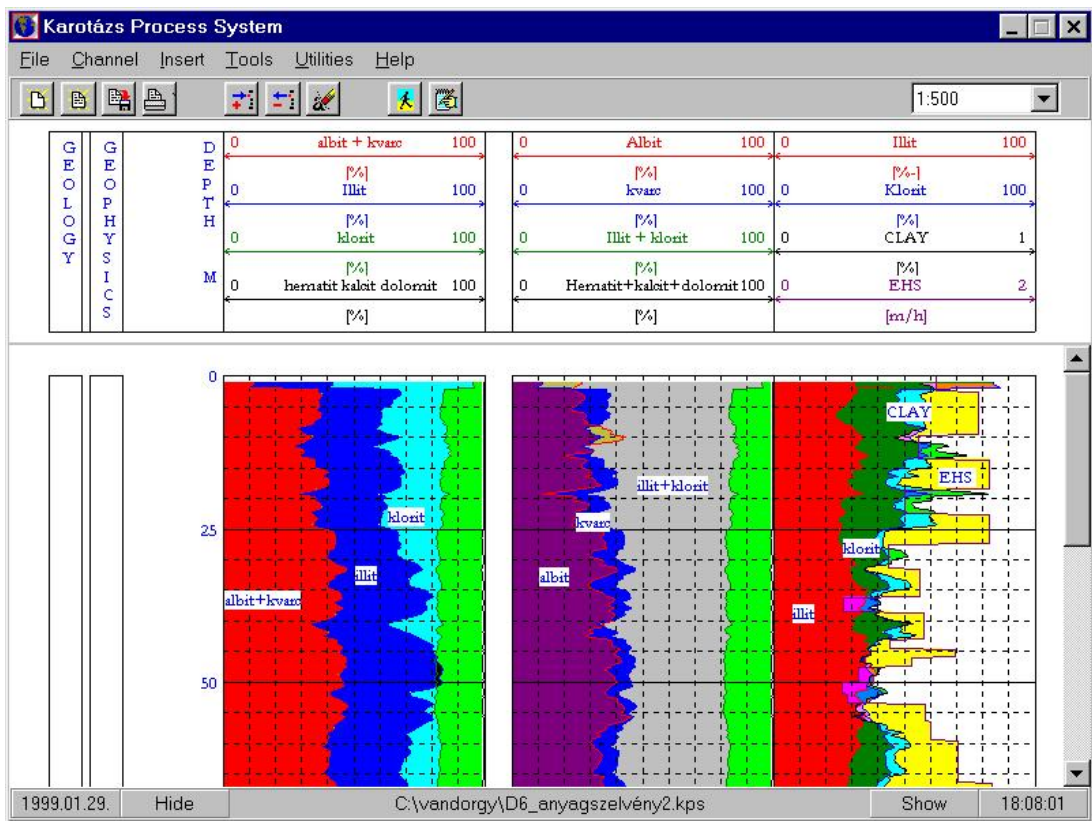
1. **Nagy és közepes aktivitású radioaktív hulladék elhelyezését célzó – Bodai Aleurolit formáció kutatása bányában és felszínen.**



**BAF kutatás – szelvényezések 1000 m mélyen!**



**Az egyik bányafúrásban mért akusztikus hullámképek, szelvények.**



**Bodai Aleurolit Formáció anyagszelvényei.**

2. **Garé, Hidas környezetvédelmi mérések (VESZ, MAN, karotázs), kút és kármentesítő berendezések vezérlései.**



### 3. Sima, a tervezett csúcserőmű terepi kutatásai

Felszíni geofizikai mérések, modellezés



#### 4. Pécs-vasas szénkutató

Karotázs mérések





Nagymányok szénkutató, karotázás és felszíni geofizikai mérések

5. Bányabezárások, monitoring kutak kiképzése (uránbányák, szénbányák)

